

MUHA 3 - TEHTÄVÄPAKETTI

SOITTO/LAULUTUNNILLE



1. Muistatko vielä, mitä tarkoittivat sointuasteissa toonika, subdominantti ja dominantti?

Pohtikaa open kanssa, mitkä soinnut sopisivat C-duurissa seuraaville paikoille:

TOONIKA (1.asteen sointu) = _____

SUBDOMINANTTI (4. asteen sointu) = _____

DOMINANTTI (5.asteen sointu) = _____

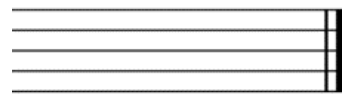
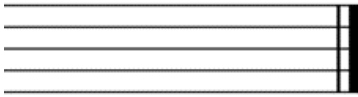


Yllä oleva kappale kaipaisi säästyssointuja. Koita ensin soittaa melodia ja soinnuttaa se sitten aiemmin kirjoittamillasi kolmella soinnulla (toonika, subdominantti, dominantti). Huomaa, että melodiakin kulkee usein erilaisia sointukulkuja, vaikka yhtä aikaa soikin vain yksi ääni. Löydät siis vinkejä sopiviin sointuihin melodiasta.

2. Soita omalla instrumentillasi valitsemasi duurikolmisointu sekä mollikolmisointu. Muuta ne sitten ylinousevaksi soinnuksi nostamalla duurin ylintä säveltä $\frac{1}{2}$ -sävelaskelta sekä vähennetyksi soinnuksi laskemalla mollin ylintä säveltä $\frac{1}{2}$ -sävelaskelta.

D → Ylinouseva
m → Vähennetty

Voit kirjoittaa soittamasi soinnut viivastoille open kanssa:



3. Soita opettajasi kanssa omalla instrumentillasi seuraavien nelisointujen sävelet. Miten ne eroavat toisistaan soitettaessa?



C7 (dominantseptimisointu)



Cmaj7 ("maj-seiska")

4. Onko soitto/lauluohjelmistossasi musiikkia barokin tai klassismin tyylikausilta?

Kuka kappaleessa/kappaleissa on säveltäjänä?

Millaisia aikakauden tyylipiirteitä löydätte kappaleesta open kanssa?

(Jos tunneilla on käyty esim. eri tyyliin musiikkia, voitte valita jonkun toisen genren/tyylikauden kappaleen ja kertoa siitä 😊)