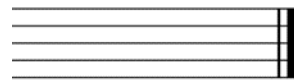
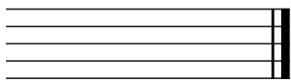
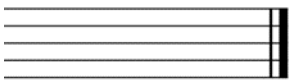
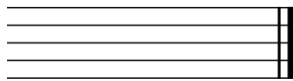
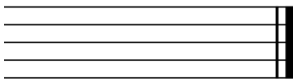


MUHA 1 - TEHTÄVÄPAKETTI

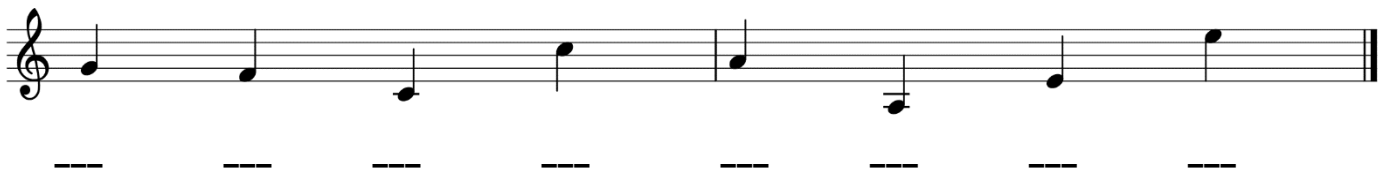
SOITTO/LAULUTUNNILLE



1. Millaisia nuottiavaimia ja tahtiosoituksia löytyy omista soitto/laulunoteistasi?



2. Tunnista nämä nuotit. Miten ne soitetaan omalla instrumentillasi?



3. Miten soittimellasi soitetaan kokosävelaskeleet (1) ja puolisävelaskeleet (1/2) ?

4. Improvisoitu sävellys

Tee yhdessä open kanssa 2-4 tahdin mittainen sävellys omalle instrumentillesi. Valitse sopiva nuottiavain ja kolme säveltä, joita käytät kappaleessasi. Rytmien voit valita vapaasti. Käytä kappaleen "aineksina" sellaisia nuotteja, jotka jo osaat soittaa. Löytyisikö talvisesta kuvasta sopivaa aihetta sävellykseen?



Sävellyksen nimi: _____
